

REV 0.1



EUROTRONIC

Cada día más cerca de tí

www.eurotronic-europe.com

SKY-TRONIC

Motor tubular con final de carrera via radio.

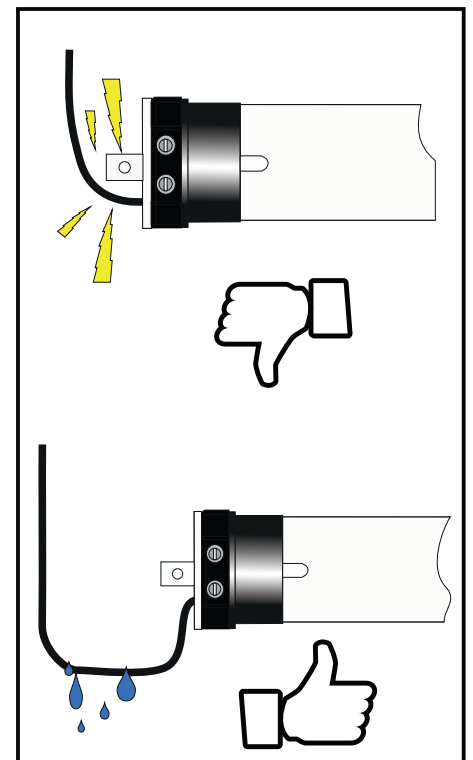
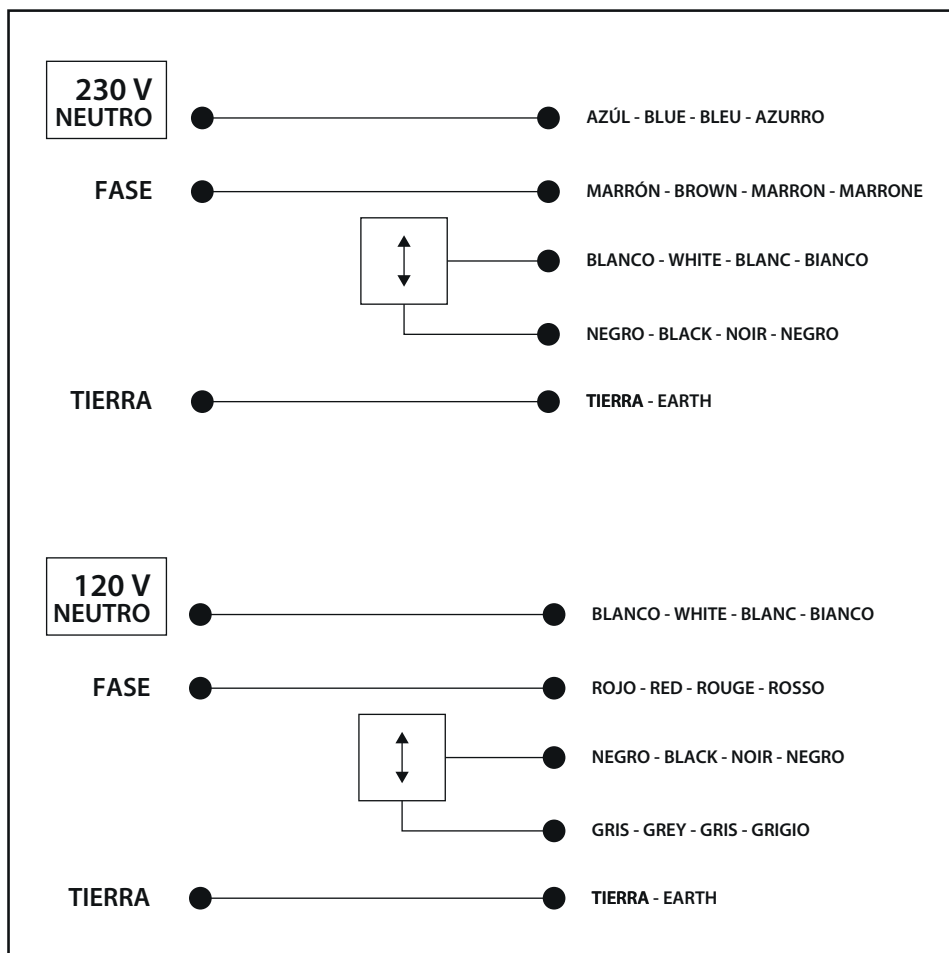
Tubular motor limit switches-radio.

Motore tubolare fine corsa via radio.

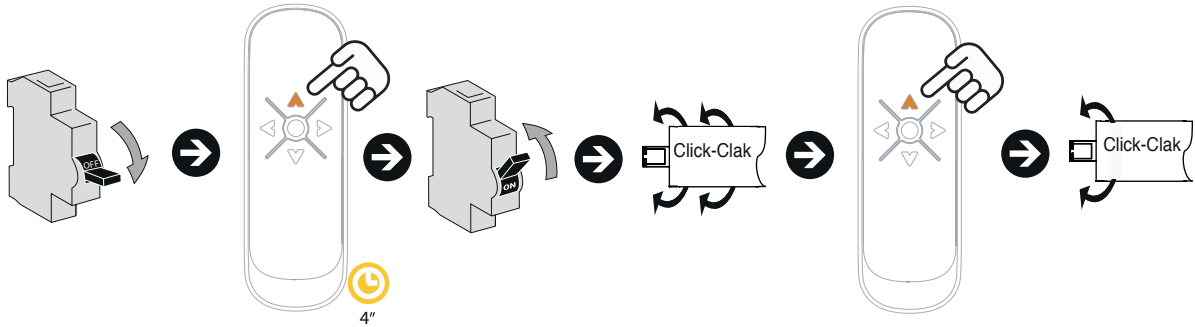
Moteur tubulaire fin de course via radio.



Conexión de pulsador - Push button connection - Connessione a pulsante - Conexion par bouton-poussoir



Programación - Programming - Programmation - Programmazione

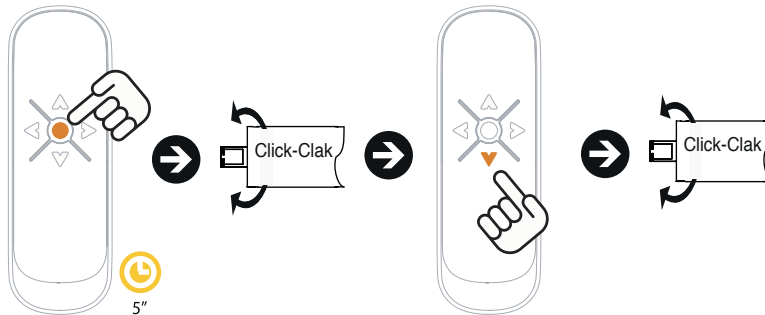


QUITAR CORRIENTE
REMOVE CURRENT
SUPPRIMER LE COURANT
RIMUOVI CORRENTE

PULSAR SUBIDA 4" Y DAR CORRIENTE SIN SOLTAR BOTÓN
PRESS UPLOAD 4" GIVE CURRENT WITHOUT RELEASE BUTTON
APPUYER SUR TÉLÉCHARGEMENT 4" DONNER LE COURANT SANS BOUTON DE LIBÉRATION
PREMERE CARICARE 4" DARE CORRENTE SENZA PULSANTE DI RILASCIARE

PULSAR SUBIDA 1 UNA VEZ
PRESS THE UP BUTTON FOR ONCE
PRESSER LE BOUTON DE MONTER UNE FOIS
PREMERE IL TASTO SALITA UNA VOLTA

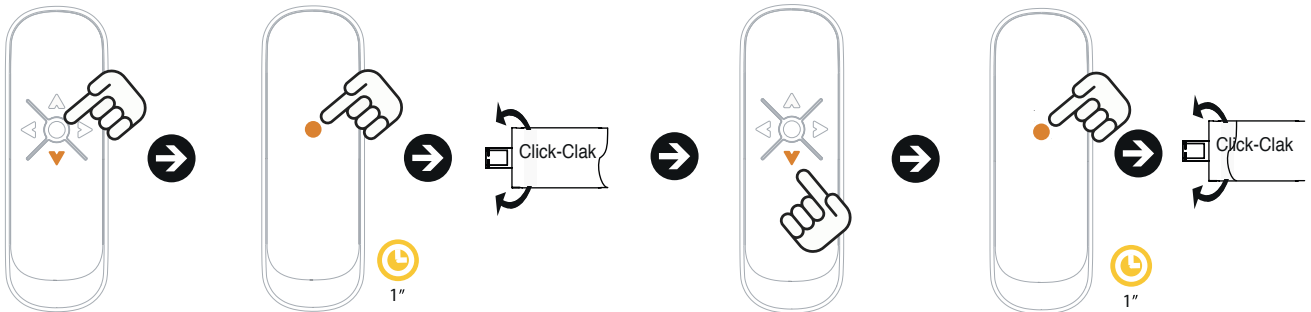
Cambio dirección - Change direction - Changement de direction - Cambio di direzione



PULSAR BOTÓN STOP 5"
PRESS STOP BUTTON 5"
PRESSER LE BOUTON STOP 5"
PREMERE IL PULSANTE DI STOP 5"

PULSAR BOTÓN BAJADA UNA VEZ
PRESS THE DOWN BUTTON FOR ONCE
PRESSER LE BOUTON DESCENDRE UNE FOIS
PREMERE IL PULSANTE DISCESA UNA VOLTA

Final de carrera de bajada - Down limit position setting - Limite de réglage de descense - Impostazione fine corsa discesa



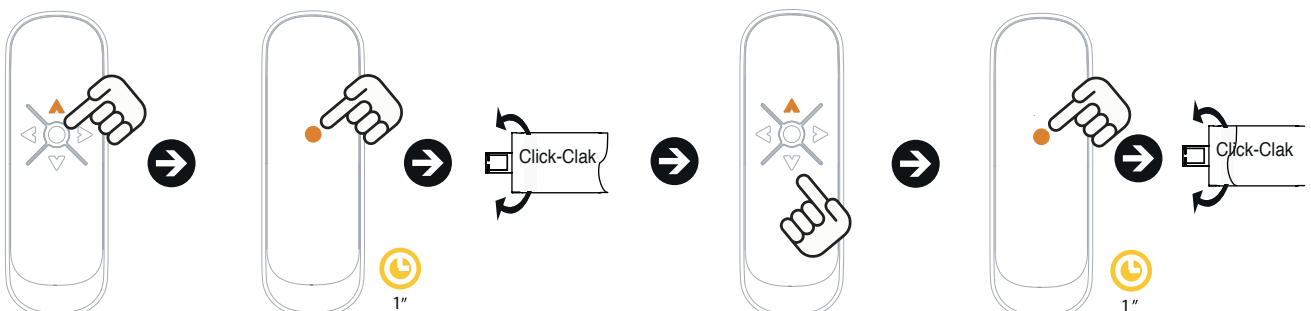
PONERLO A 10 CM DEL PUNTO DESEADO
PUT IT TO 10 CM FROM THE DESIRED POINT
METTEZ-LE À 10 CM DU POINT DÉSIRÉ
METTERE A 10 CM DAL PUNTO DESIDERATO

PRESIONAR BOTÓN DE PROGRAMACIÓN 1"
PRESS PROGRAMMING BUTTON 1"
PRESSER LE BOUTON DE PROGRAMMATION 1"
PREMERE IL PULSANTE DI PROGRAMMAZIONE 1"

PULSAR BOTÓN BAJADA UNA VEZ + PONERLO EN EL PUNTO DESEADO
PRESS THE DOWN BUTTON FOR ONCE + PUT IN THE DESIRED POINT
PRESSER LE BOUTON DESCENDRE UNE FOIS + POSIZIONARE NEL PUNTO DESIDERATO
PREMERE IL PULSANTE DISCESA UNA VOLTA + METTRE DANS LE PONTDESIRÉ

PRESIONAR BOTÓN DE PROGRAMACIÓN 1"
PRESS PROGRAMMING BUTTON 1"
PRESSER LE BOUTON DE PROGRAMMATION 1"
PREMERE IL PULSANTE DI PROGRAMMAZIONE 1"

Final de carrera de subida - Up limit position setting - Limite réglage d'ascense - Impostazione fine corsa



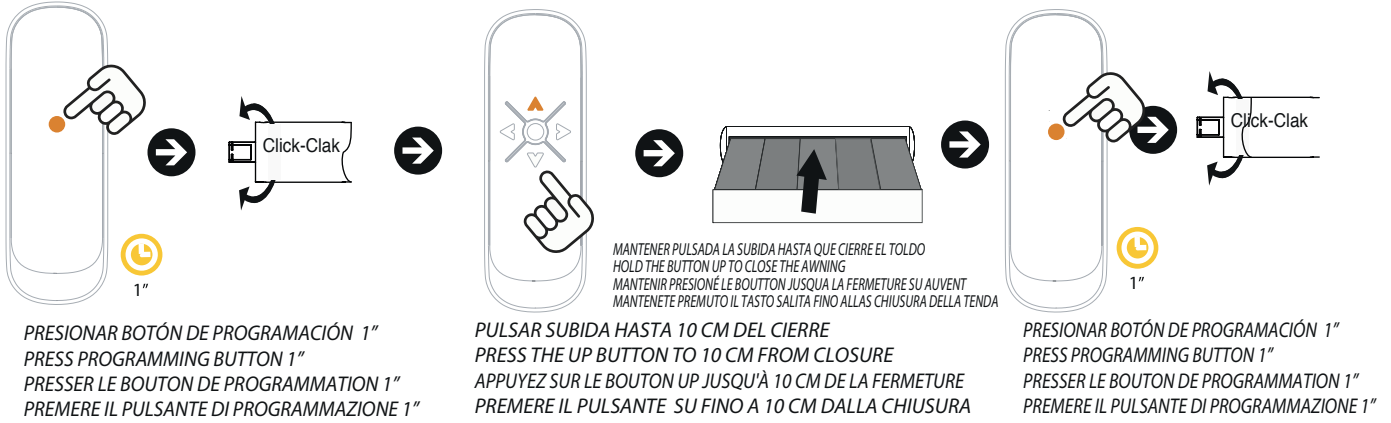
PONERLO A 10 CM DEL PUNTO DESEADO
PUT IT TO 10 CM FROM THE DESIRED POINT
METTEZ-LE À 10 CM DU POINT DÉSIRÉ
METTERE A 10 CM DAL PUNTO DESIDERATO

PRESIONAR BOTÓN DE PROGRAMACIÓN 1"
PRESS PROGRAMMING BUTTON 1"
PRESSER LE BOUTON DE PROGRAMMATION 1"
PREMERE IL PULSANTE DI PROGRAMMAZIONE 1"

PULSAR SUBIDA UNA VEZ + PONERLO EN EL PUNTO DESEADO
PRESS THE UP BUTTON FOR ONCE + PUT IN THE DESIRED POINT
APPUYEZ SUR LE BOUTON UNE FOIS + POSIZIONARE NEL PUNTO DESIDERATO
PREMERE IL PULSANTE UNA VOLTA + METTRE DANS LE PONTDESIRÉ

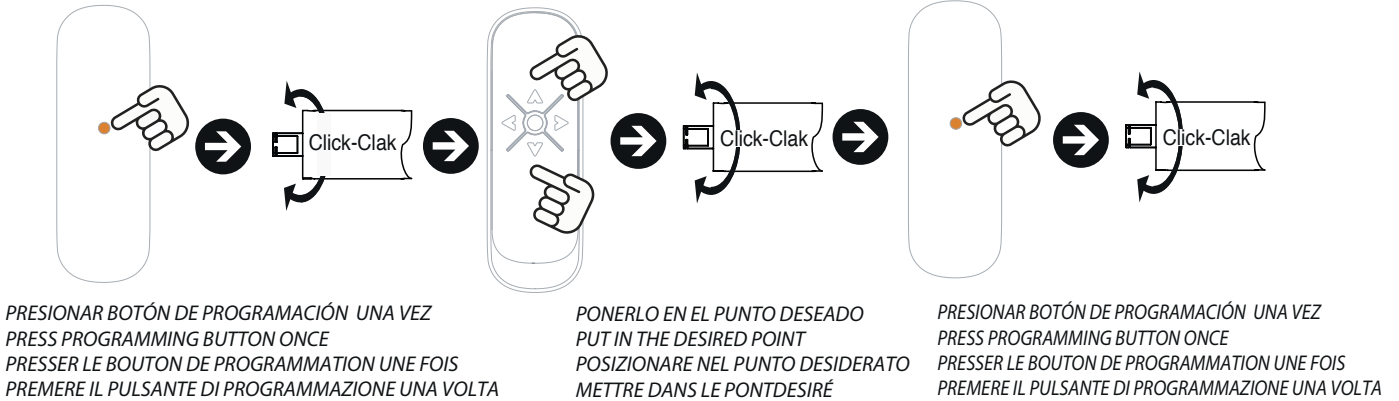
PRESIONAR BOTÓN DE PROGRAMACIÓN 1"
PRESS PROGRAMMING BUTTON 1"
PRESSER LE BOUTON DE PROGRAMMATION 1"
PREMERE IL PULSANTE DI PROGRAMMAZIONE 1"

Final de carrera de subida por presión - Up limit position setting by pressure
Limite réglage d'ascense par pression - Impostazione fine corsa a pressione

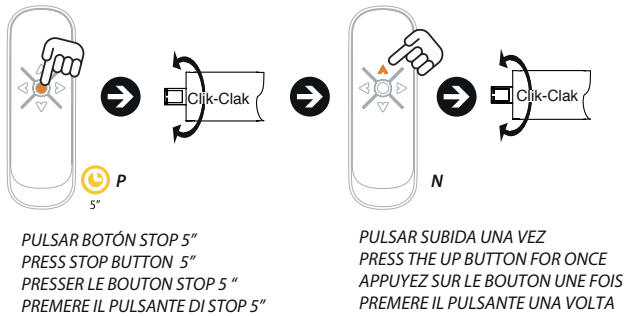


Modificar final de carrera - Limit position fine-tuning - Modifica fine corsa - Modification de la limite

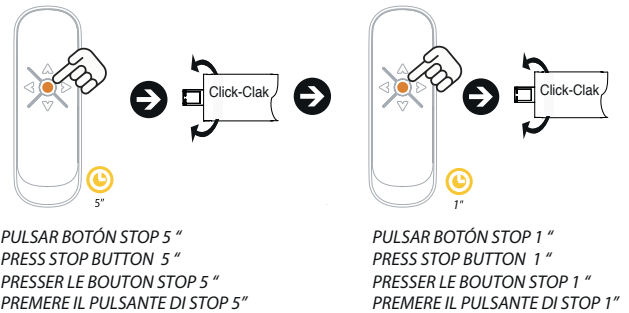
Llevar el motor al final de carrera que quiera modificar - Select the limit you want to modify
Portez le moteur au limite que vous souhaitez modifier Portare il motore al limite desiderato per modifica



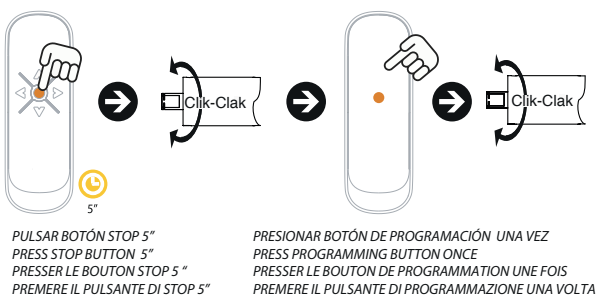
Añadir nuevo emisor - Add the new transmitter
Ajouter le nouvel émetteur
Aggiungi il nuovo trasmettitore



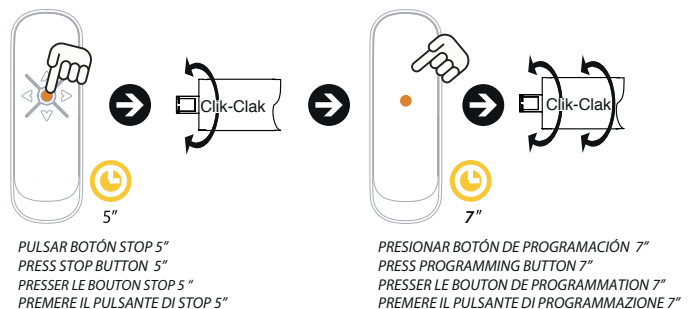
Modo continuo o por impulsos - Continuous mode or pulsation by pulsation - En mode continu ou par impulse - Modalità continua o con impulso



Borrar un solo emisor - Delete single channel memory
Effacer la mémoire d'un unique émetteur
Cancellare la memoria del singolo canale



Reset del motor - Reset motor
Réinitialisation du moteur
Reset motore





MOTORES

AUTOMATISMOS

TEJIDOS

ACCESORIOS

DOMOTICA

Avda. Parc Tecnològic 3 Parc tecnològic del Vallès
08290 - Cerdanyola del Valles - Barcelona - España
+34 93.242.01.08 | www.eurotronic-europe.com



Visita nuestra web